

التقرير السنوي لعام 2021 م



رؤية VISION
2030
المملكة العربية السعودية
KINGDOM OF SAUDI ARABIA

جمعية البر الخيرية بالمليح

بِسْمِ اللَّهِ الرَّحْمَنِ الرَّحِيمِ

﴿وَمَا تَفْعَلُوا مِنْ خَيْرٍ يَعْلَمُهُ اللَّهُ﴾

[البقرة: 197]



كلمة رئيس مجلس الإدارة

أحمد الله تبارك وتعالى وأصلي وأسلم على خير خلقه سيدنا محمد وعلى آله وصحبه أجمعين . أشكر الأخوة الزملاء الذين سبق وأن بذلوا الكثير من الجهد في دورات المجلس السابقة جزاهم الله خيراً وجعل ذلك في ميزان حسناتهم . كما انتهز هذه المناسبة لأتقدم بالشكر لكل متبرع مهما كان تبرعه فلولا الله ثم تبرعاتهم لما كان هناك وجود لهذه الجمعية , أسأل الله تعالى أن يضاعف لهم الأجر والثوبة ويكسبهم رضاه ويوفقهم لمزيد من العطاء والبذل وأخص بالذكر منهم أعضاء الشرف الأفاضل لدعمهم المعنوي والمادي, جزاهم الله خيراً . وفي الختام أدعو كل مقتدر في بلادنا الغالية أن يتبرع لهذه الجمعية بما تجود به النفس , والجمعية تقوم بخدمات عديدة للمحتاجين, والله في عون العبد ما كان العبد في عون أخيه, كما أن الجمعية بصدد العديد من المشاريع والخدمات الجديدة للعمل على مساعدة الفقراء والمحتاجين لنقلهم من حالة الاحتياج إلى حالة الاكتفاء أو الانتاج ببرامج التعليم والأسر المنتجة والرعاية الصحية, وفق الله الجميع لما يحبه ويرضاه .

رئيس مجلس الإدارة مصلح مضحي المحمدي

النشأة

بمشيئة الله تعالى وتوفيقه تم تأسيس جمعية البر الخيرية بالمليح طبقاً لأحكام لائحة الجمعيات والمؤسسات الخيرية الصادرة قرار مجلس الوزراء رقم (107) وتاريخ 1410/6/25هـ وقواعدها التنفيذية الصادرة بقرار وزير العمل والشؤون الاجتماعية رقم (760) وتاريخ 1412/3/16هـ وبدأت الجمعية بعد توفيق الله ثم بجهود اهل الخير في المليح بمزاولة نشاطها الخيري في 16/3/1427هـ، ومنذ ذلك اليوم سعت الجمعية لتكون رائدة العمل الخيري في المليح، حيث تغطي 5 قرى وهجر تتبع للمليح، بتقديمها خدمات خيرية إغاثية وتنموية للفئات المحتاجة، وما بين نشأتها وواقعها اليوم، خطت الجمعية خطوات هائلة لتتبوأ اليوم مكانة مرموقة في الميدان الخيري، إذ بلغ عدد مستفيديها قرابة 598 مستفيد ومستفيدة، ما بين أيتام وأرامل ومطلقات ومرضى وأسرى السجناء، تقدم لهم المساعدات النقدية والعينية بالإضافة إلى البرامج الموسمية.

أرقام عامة عن الجمعية

عدد المستفيدين منذ
تأسيس الجمعية: 598

5 فئات مستفيدين تخدمهم
الجمعية (أ، ب، ج، د، هـ).

16 عاماً مكّلة بالإنجازات قد
مرت منذ تأسيس الجمعية.

تخدم جمعية البر الخيرية بالمليح 5
قرى وهجر تتبع لمركز المليح ومركز
شجوى ومركز المندسة.



الرؤية



أن تكون جمعية خيرية نموذجية في إدارتها وتقنياتها وخدماتها من خلال المزج بين الأنفاق العطاءئي والإسهام الإنمائي.

الرسالة



ممارسة النشاط الخيري والانساني في أوسع اطرة والمشاركة في التنمية المستدامة للمجتمع في حدود الإمكانيات المتاحة وبما يتفق مع رؤية وأهداف الجمعية.

أهداف الجمعية



- تقديم المساعدات النقدية والعينية للأسر المستحقة.
- القيام ببعض المشروعات الخيرية كمعونة الشتاء وفرحة العيد.
- مساعدة من يتعرضون للحوادث كالحريق وهدم البيوت.
- المساعدة في رفع المستوى الصحي والثقافي والتعليمي والاجتماعي.
- انشاء المشروعات التي من اهدفها العناية بالطفولة والأمومة.
- تقديم الاعانات اللازمة لتأهيل وتدريب ابناء وبنات الاسر المستفيدة.



أعضاء مجلس الإدارة

بدر مهل شخير العروي

نائب الرئيس

مصلح مضحي عيد المحمدي

رئيس مجلس الإدارة

مشعل عبيد حمدان المحمدي

أمين الصندوق

د/سالم سليمان عفنان العروي

عضوا

د/مرزوق وصل سالم العروي

عضوا

أ/عبدالله فهد سلمان العروي

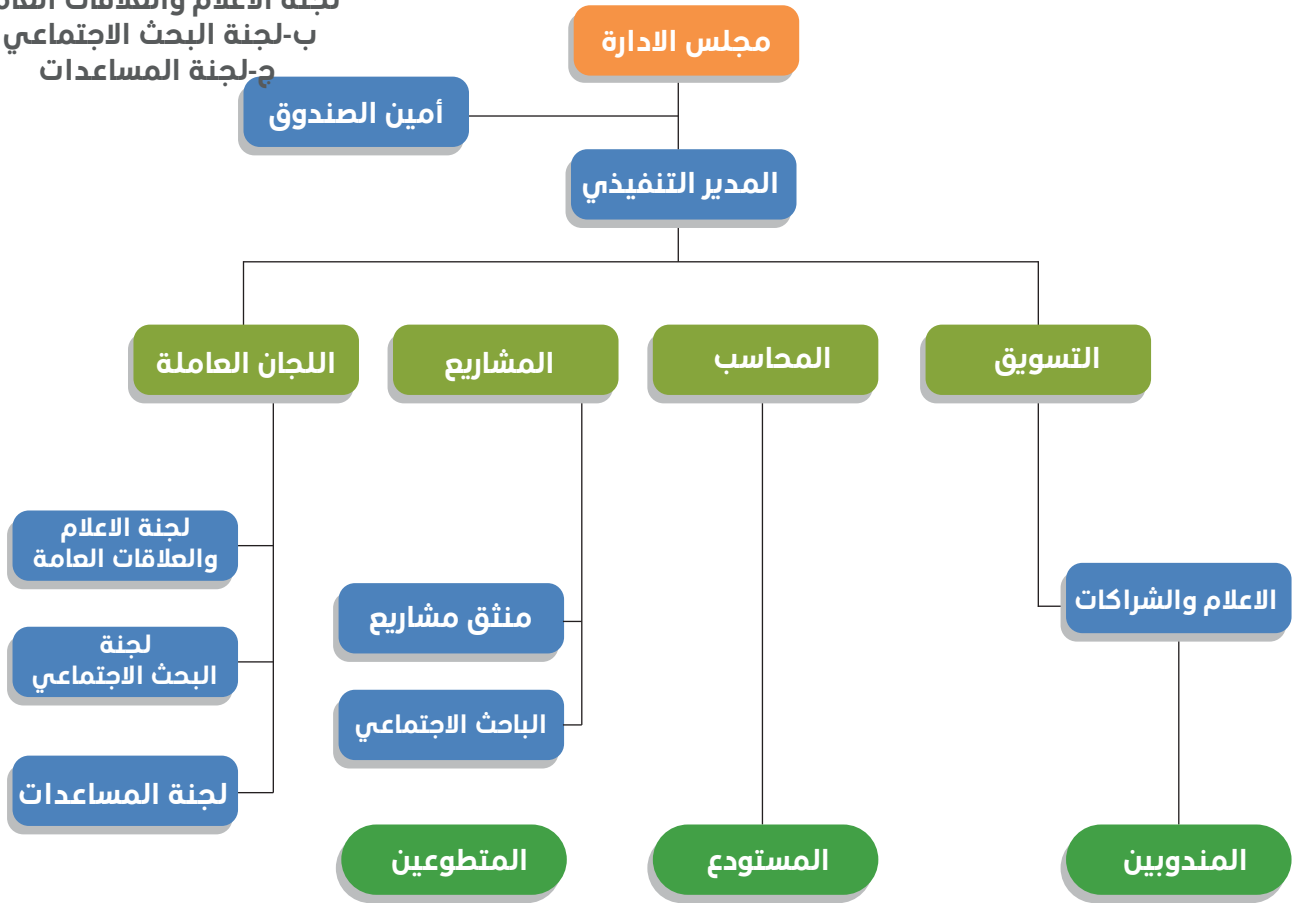
عضوا

أ/طلال مضحي عيد المحمدي

عضوا

الهيكل التنظيمي للجمعية

لجنة الاعلام والعلاقات العامة
ب- لجنة البحث الاجتماعي
ج- لجنة المساعدات



أرقام عن الجمعية خلال عام 2021م

1,995,298 ريال

9 مشاريع وبرامج

هو اجمالي ما تم انفاقه على ميزانيات الأنشطة والمشاريع خلال 2021م.

نفذتها الجمعية خلال عام 2021م.

عدد المستفيدين من خدمات الجمعية خلال 2021 م:
333 مستفيد ومستفيدة كالاتي:

68

17

4

229

104

ساعة تطوعية إجمالية قد تم تنفيذها تحت مظلة الجمعية على مدار العام.

متطوعين ومتطوعات قد شاركوا في الفرص التطوعية في مبادرات ومشاريع الجمعية.

وظائف قـــد وفرتهما الجمعية بشكل مباشر وغير مباشر) خلال العام.

عدد المستفيدات من النساء.

عدد المستفيدين من الرجال.

ملخص مشاريعنا لعام 2021م

ترميم وتأثيث المنازل والاجهزة الكهربائية

329.031 ريال

329 مستفيد

مشروع فرحة كساء (كسوة العيد)

135.720 ريال

329 مستفيد

مشروع السلة الغذائية

529.557 ريال

329 مستفيد

مساعدات نقدية

25.000 ريال

30 مستفيد

كسوة الشتاء

320.359 ريال

329 مستفيد

الحقيبة المدرسية

188.572 ريال

500 مستفيد

مشروع زكاة الفطر

31.200 ريال

300 مستفيد

مشروع تعلم عن بعد وجهازك علينا

93.000 ريال

300 مستفيد

مشروع سلة العيد

69.790 ريال

329 مستفيد

فرحة وطن (الاحتفال باليوم الوطني)

161.540 ريال

329 مستفيد

شركاء النجاح

نقدم الشكر الجزيل لشركائنا الأوفياء وداعمينا الكرماء، الذين عودونا على دعمهم السخي، الذين قدموا الكثير وكانوا جزءاً أساسياً في نجاح مشاريعنا، والذين نتطلع إلى استمرار علاقتنا وتطويرها إن شاء الله.



مؤسسة الخيرية
مؤسسة الخيرية



مجلس الجمعيات الأهلية
بمنطقة المدينة المنورة



berba

مؤسسة صندوق موظفي (سابق) الخيري - برّ



أوقاف
الضحيان
Aldohyan Endowments



جمعية
مستودع المدينة
المنورة الخيري

خاتمة

مساعدة الفئات المحتاجة على الخروج من ضيق الفقر والعوز إلى بنبوحة الرزق والاكتفاء، هذا الهدف لم يكن مجرد شعاراً على ورق، بل نعتبره في جمعية البر الخيرية بالملييح واحداً من أولى أولوياتنا وإحدى أهم غاياتنا، فتنمية الفئات المحتاجة يسهم في النهضة المنشودة ويدنينا منها خطوات وخطوات.

وليس لنا في هذا المقام إلا أن ننسب الفضل لله أولاً وأخيراً، وما كانت هذه الإنجازات لتتحقق لولا وقوف إخواننا المحسنين من أهل الفضل ومساهماتهم في هذا الخير، جزاهم الله خير الجزاء على ما قدموه من دعم سخي في دعم هذه البرامج التي انعكس خيرها بشكل مباشر على آلاف المستفيدين، وما هذه إلا محطة من رحلة طويلة، وخطوة من مسيرة تسير نحو تحسين حياة المحتاجين، وتغيير واقعهم إلى واقع أفضل، وصولاً إلى تحويلهم من الرعية إلى التنمية.

شركائنا الأوفياء، داعمينا الكرماء، عودتمونا على عطائكم المتدفق، وخيركم الجزيل، فهذه ثمار عطائكم، وباستمراره سيكون هذا الإنجاز جزءاً من إنجازات أكبر نُحقق فيه الأثر الملموس في تنمية الإنسان والمكان بإذن الله، دتمم ودام عطاؤكم، والله نسال القبول التوفيق، جزاكم جل جلاله كل خير عن إحسانكم، ألا إنه هو القائل وقوله الحق: ﴿إِنَّ رَحْمَتَ اللَّهِ قَرِيبٌ مِنَ الْمُحْسِنِينَ﴾.

جمعية البر الخيرية بالمليح

ص.ب: 100561 الرمز البريدي: 41311



 www.albermleleh.com

 albermleleh@gmail.com

 [albermleleh](https://twitter.com/albermleleh)

 0508507100

 8134010

 فاكس: 8134020

حساب الوقف:
294608010403603
حساب كفالة اليتيم:
294608010403801

حساب التبرعات:
294608010161797
حساب الزكاة:
294608010161789

الحسابات البنكية

